

Kinedo
expert



CATALOGUE
2023 / SPA

 Concepteur
et fabricant
FRANÇAIS



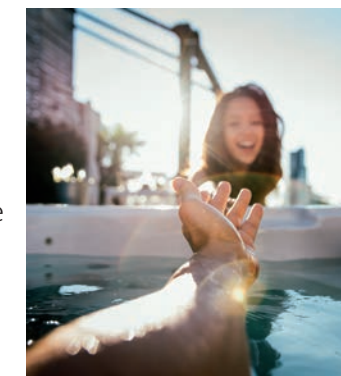
Depuis plus
de 17 ans
Kinedo Expert
imagine, conçoit et
fabrique vos spas.
Absolument tout
est imaginé pour
accompagner
vos moments
de relaxation,
c'est notre objectif
notre raison
d'être !



SOMMAIRE

4

- 4 Pour vous, un spa fabriqué en France
- 6 Le massage, domaine d'experts
- 8 Une utilisation simple et facile
- 10 Une eau pure et cristalline
- 12 Un spa bien isolé
- 14 Un spa de qualité... avec plein de nouveautés
- 16 Les tabliers, tous stylés !
- 18 Les 4 étapes clés pour bien choisir votre spa



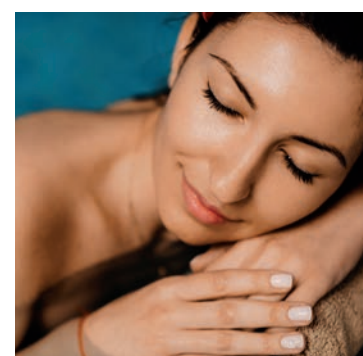
20 Les spas

- 20 Spas 2 places
- 28 Spa 3/4 places
- 32 Spas 5 places
- 40 Spas 6 places
- 48 Spa à débordement miroir



52 Les systèmes de massage

- 52 Les différents systèmes de massage Kinedo Expert
- 54 Les options Kinedo Expert
- 56 Les experts méritent la meilleure qualité de l'eau
- 57 Vos besoins, nos solutions
- 58 Nos espaces conseils vous attendent
- 60 Installation et utilisation de votre spa
- 62 La qualité garantie
- 64 Faire confiance à un expert
- 66 Installer son spa : les bonnes pratiques





POUR VOUS,
UN SPA FABRIQUÉ
EN FRANCE !

La Ciotat



Un savoir faire industriel

La qualité et l'efficacité d'un **outil de production** à la pointe de la technologie .

Kinedo Expert, constructeur français

Fabrication et conception de nos spas sur notre site industriel de **plus de 20 500 m²** à La Ciotat.



UN BEAU PRODUIT

Design épuré et lignes élégantes, votre spa vient s'intégrer dans votre espace pour le sublimer.

ADAPTÉ À VOTRE MODE DE VIE

Tous les spas sont conçus par notre bureau d'études pour s'adapter au mieux à votre morphologie et subissent des **tests qualité** pour résister au temps qui passe. Objectif ? Le confort.



Une entreprise engagée

- Installation de panneaux photovoltaïques produisant **73 % de la consommation totale** des différents sites.
- Planchon en bois des spas d'origine **PEFC**
- Tous les spas sont testés en eau et électricité, en conditions réelles, avec une eau filtrée, puis recyclée afin d'être réutilisée à **100 % en circuit fermé.**



LE MASSAGE, DOMAINE D'EXPERTS

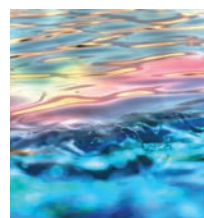
Une affaire de spécialistes

Avec ses 45 ans d'innovations, **Kinedo** définit ses techniques d'hydromassage accompagné par des kinésithérapeutes, des réflexologues et des ergothérapeutes. C'est un vrai savoir-faire !



Bien plus qu'une simple buse

Intensité du jet, rotative, position étudiée selon votre morphologie, ergonomie au toucher, affleurantes, directionnelles, votre spa est équipé des dernières technologies pour vous faire du bien.

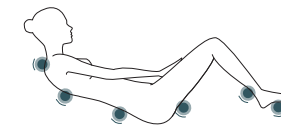


La lumière, votre nouvelle alliée

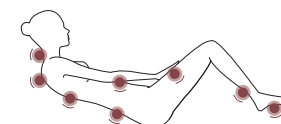
Vivez une expérience sensorielle unique grâce à la chromothérapie et les différentes ambiances lumineuses proposées par votre spa.

Des positions de massage pour chacun

Selon votre morphologie, vos envies et aussi vos éventuelles pathologies, Kinedo Expert propose différentes positions (couchées ou assises) de massage de la plus dynamique à la plus enveloppante. Faites votre choix!



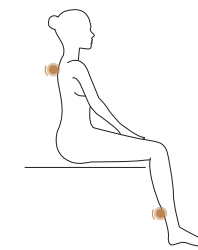
Massage RELAX
Le must du massage !
Un massage complet du dos et tout le bas du corps.



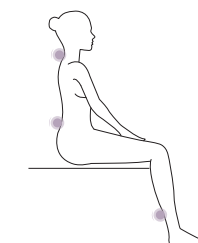
Massage ENVELOPPANT
Le massage sensation
Le massage complet des cervicales à la pointe des pieds pour une profonde relaxation.



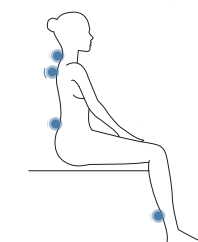
Massage DORSAL
Le massage revigorant
Régénérez-vous avec un massage ciblé sur vos lombaires et le bas de vos jambes.



Massage TONIQUE
Le massage vivifiant
Un massage dynamique du dos et des jambes pour un vrai boost d'énergie.



Massage DOUCEUR
Le massage ciblé
Le dos, les jambes... laissez vous porter.



Massage DÉTENTE
Le massage plaisir
Soulagez vos tensions des épaules aux jambes. Dites au revoir au stress.



UNE UTILISATION SIMPLE ET FACILE



Un contrôle à distance

Contrôlez votre spa et les paramètres de température de l'eau à distance grâce à l'option wifi.

Des commandes intuitives

Un spa qui vous obéit au doigt et à l'oeil grâce aux claviers de commande intuitifs Gecko munis pour certains d'écrans tactiles.

Facilité d'installation
Tous les spas équipés de systèmes de massage Cosy sont dotés de la technologie **Plug and Play** avec différentiel 30mA intégré et se branchent simplement sur une prise classique 230V.

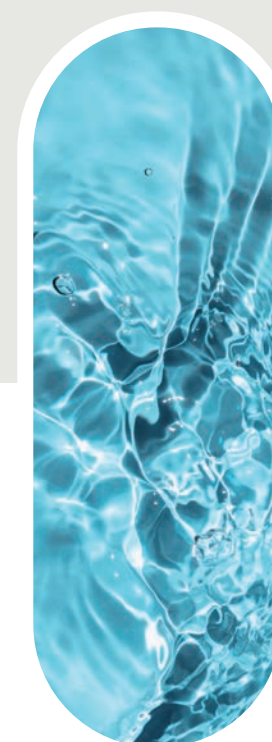


La sécurité et le confort

Tous les spas Kinedo Expert sont équipés d'une marche intérieure permettant de faciliter la descente dans le spa.

UNE EAU PURE ET CRISTALLINE

Pour profiter de votre spa à chaque instant en toute sécurité, la qualité de l'eau est le sujet prioritaire de nos équipes en recherche et développement.



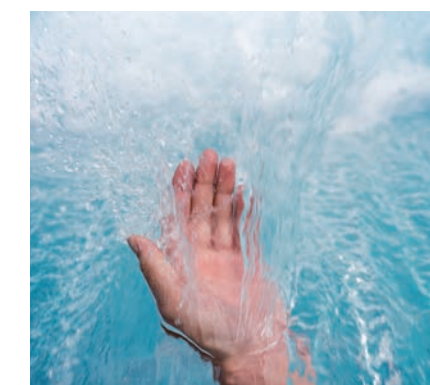
OPTION

O'pure
la désinfection
experte

Le système, programmable directement avec votre clavier de commande, permet de désinfecter votre spa. Ajoutez juste la dose de sel de brome nécessaire et votre eau est **limpide pour plusieurs mois.**

Le système de filtration

Le spa est **pré-réglé pour effectuer une filtration 2 fois par jour** pour éliminer toutes les impuretés en suspension. Le filtre intégré à votre spa retient les particules les plus fines. Le spa filtre automatiquement l'eau par des cycles de filtration pour vous faire profiter ainsi d'une **eau limpide.**



L'ozonateur

L'eau est pure et cristalline grâce au système de traitement à l'ozone qui détruit naturellement tous les contaminants, bactéries, micro-organismes et même les odeurs !



OPTION

La valisette d'entretien de l'eau
Facile d'utilisation, le kit d'entretien permet de **tester et de gérer** la qualité de l'eau à chaque instant.

UN SPA BIEN ISOLÉ

La TRIPLE isolation

Réduisez votre consommation énergétique grâce au procédé d'isolation renforcée en mousse expansée polyuréthane intégrée à la coque complétée de panneaux de mousse intercalaire.

Ces mousses viennent renforcer l'isolation déjà existante sur les tabliers

C'est technique, écologique et économique !

Coque comprenant 4 couches :

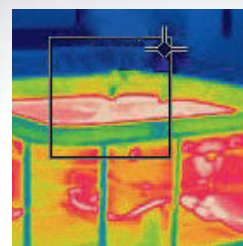
- isolant thermique polyuréthane expansé
- renfort mécanique avec fibres de verre
- isolant hydrophobe
- coque intérieure du spa

Tablier

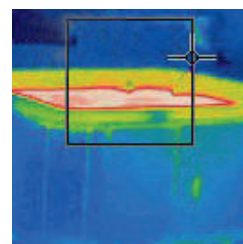
(disposant d'un isolant thermique)

Isolation renforcée comprenant 5 couches :

- 2 feuilles hydrophobes de protection mécanique de l'aluminium
- 2 films aluminium réfléchissant les rayonnements infrarouges
- isolant thermique polyuréthane expansé



SANS isolation renforcée



AVEC isolation renforcée : les calories restent à l'intérieur du spa

Isolation renforcée de série

avec les systèmes de massage Platinum (Sauf Spa Deauville) et Premium et en option avec le système de massage Cosy et sur le spa Loft.

LA PLANÈTE ET VOTRE BUDGET VOUS DISENT MERCI.

* Mesure prise dans nos ateliers et sous température ambiante. Cela peut varier d'une installation à l'autre, il s'agit d'une mesure indicative.

-30%*

de dépense énergétique grâce à l'isolation thermique renforcée



90 mm
d'épaisseur



La couverture thermique

Épaisse de 90 mm (au centre de la couverture), elle protège l'eau de l'évaporation et des intempéries et permet de préserver au maximum la chaleur existante.

Le système de réchauffage est donc moins sollicité, tout comme votre porte-monnaie.

UN SPA DE QUALITÉ...

Avec un châssis en acier mécano-soudé, votre spa ne subit aucune déformation et reste plus solide dans le temps. Cela facilite également sa mise en place car le grutage devient possible.



... AVEC PLEIN DE NOUVEAUTÉS



O'pure
la désinfection
experte



**Un spa chez vous
rapidement***

Départ usine 48h pour Le Cannas
Cosy tablier aspect bois.



Lève-couverture

Pratique, votre couverture s'enlève rapidement et sans effort pour donner accès à votre spa et se remet en un clin d'oeil pour préserver la chaleur à l'intérieur.

De nouveaux tabliers

Toujours plus design et élégants, les tabliers embellissent votre spa et votre habitat.



Prise disjoncteur
sur le système
de massage Cosy

*Sous réserve de disponibilité et n'inclut pas le temps de transport.

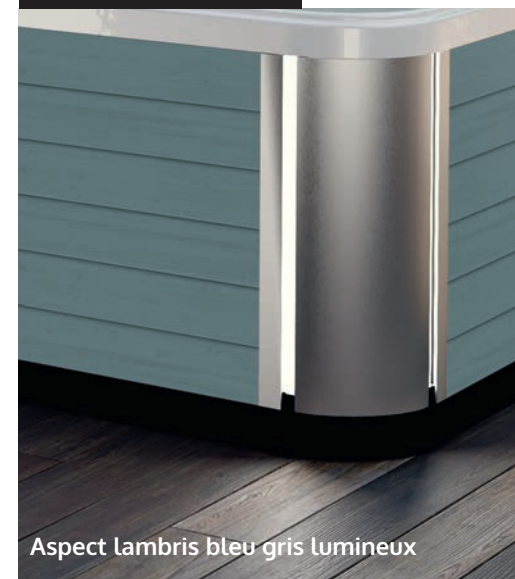
LES TABLIERS, TOUS STYLÉS !

Disponible Juin 2023



Aspect claustra lumineux

Disponible Juin 2023



Aspect lambris bleu gris lumineux

Disponible Juin 2023



Aspect bardage farmhouse noir lumineux

Disponible Juin 2023



Aspect lambris noir lumineux

Disponible Juin 2023



Aspect noyer lumineux

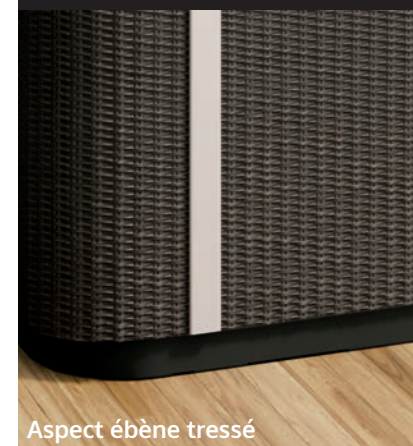


Aspect bois clair lumineux



Aspect bois foncé lumineux

Disponible jusqu'à épuisement des stocks



Aspect ébène tressé



Aspect bois gris



Aspect bois



LES 4 ÉTAPES CLÉS POUR BIEN CHOISIR VOTRE SPA

1

CHOISISSEZ VOTRE ESPACE ET LE NOMBRE DE PLACES

Compact, large, en rond, carré ou rectangulaire. C'est **selon votre habitat** et le maître mot reste votre usage. Réfléchissez bien à comment vous voulez vivre votre spa au quotidien et vous aurez le **spa parfaitement adapté à votre style de vie.**

2

CHOISISSEZ L'ÉQUIPEMENT

RDV en pages **52/53** pour découvrir les **différents systèmes de massage Kinedo Expert.**

3

PENSEZ LE LOOK

Sur chaque modèle, différentes **couleurs de coques** ou de **textures de tabliers** vous sont proposées. Faites selon vos goûts et vos envies !

4

FAITES VOUS PLAISIR

Kinedo Expert propose **différentes options** pour optimiser au mieux l'expérience de votre spa. Retrouvez les en pages **54/57**

FACILITEZ-VOUS LA VIE AVEC LE SYSTÈME DE MASSAGE COSY






2 places
allongées
côte à côte

SPA LOFT

S'installe sur une terrasse
ou un balcon (charge au sol
limitée à 250 kg/m²).

SPA LOFT

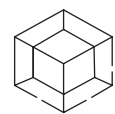


Tête à gauche



Tête à droite

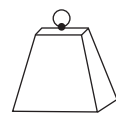
LIVRÉ AVEC UNE PRISE DISJONCTEUR INTÉGRÉ
230V/30mA
COUVERTURE ET RANGE-COUVERTURE INTÉGRÉS



Compact
2 000 x 1 600 x 635



Inférieur à 80 cm
(passe dans
les encadrements
de porte)



Poids à vide
185 kg

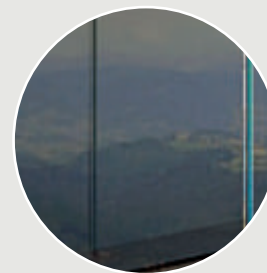


Capacité
490 L

		COSY
Nombre de buses		18
Buses dorsales		12
Buses latérales		2
Buses plantaires		4
Pompe bi-vitesse (recirculation et massage)	Massage	2 Cv
	Nombre	1
Réchauffeur		3kW
Ambiance lumineuse	Par Spot	✓
Cascade obturable		✓



LES TABLIERS



Verre noir



Aspect bois clair



Aspect bois foncé

COULEUR DE COQUE



Blanc

OPTION

ROBINETTERIE



**PRISE DISJONCTEUR
INTÉGRÉ**
230V/30mA (p9)




2 places
allongées
face à face

SPA PORNIC

Spa compact
pour 2 personnes.



SPA PORNIC



Présentation système de massage Cosy

Compact
2 000 x 1170 x 780

Inférieur à 80 cm
(passe dans les encadrements de porte)

Poids à vide
250 kg

Capacité
450 L

2 POSITIONS DE MASSAGE

Massage RELAX

Massage ENVELOPPANT

		COSY	PREMIUM	PLATINUM
Nombre de buses		19	34	34
Nombre d'injecteurs		-	-	6
Pompe bi-vitesse (recirculation et massage)	Massage	2 Cv	2 Cv	2 Cv
	Puissance de recirculation	0.47 Cv	0.47 Cv	0.47 Cv
Pompe de massage supplémentaire	Puissance	-	2 Cv	2 Cv
	Nombre	-	1	1
Soufflerie		-	-	1 Cv (736W)
Turbo		-	-	✓
Ambiance lumineuse	Par Spot	✓	✓	✓
Bluetooth		-	-	✓

1Cv = 736W

LES TABLIERS

Disponibles Juin 2023

Aspect bois clair lumineux*

Aspect bois foncé lumineux*

Aspect claustra lumineux

Aspect bardage farmhouse noir lumineux

Disponibles Juin 2023

Aspect lambris bleu gris lumineux

Aspect lambris noir lumineux

Aspect noyer lumineux

Aspect bois*

Disponibles jusqu'à épuisement des stocks

Aspect bois gris

Aspect ébène tressé*

*Disponible avec le massage Cosy

COULEURS DE COQUE

Blanc*

Alba

Sterling

Winter Solstice



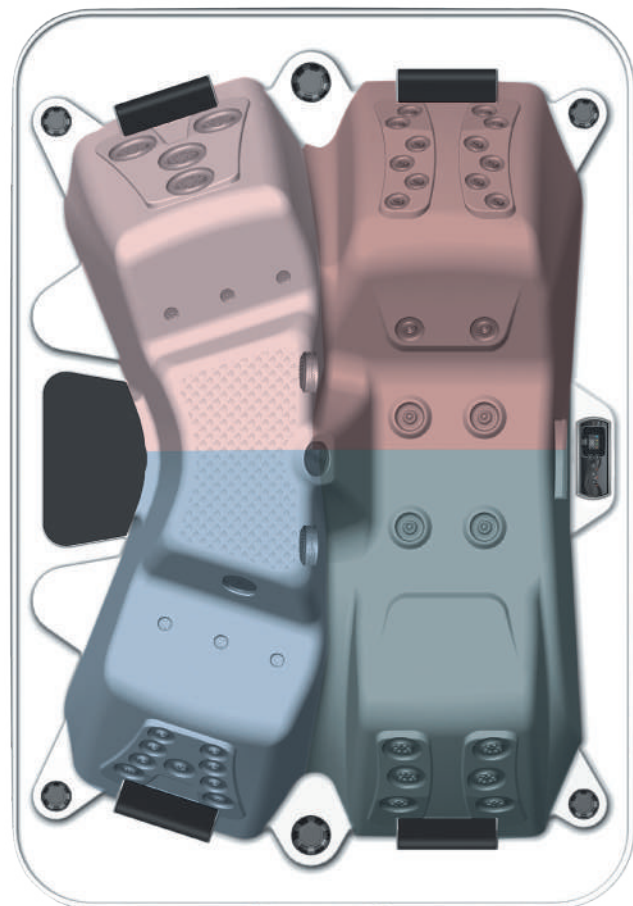
2 positions
assises
2 positions
allongées

SPA ARCACHON

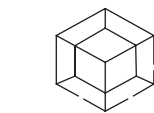
Spa compact 3 places qui
peut s'utiliser à 4 personnes.



SPA ARCACHON



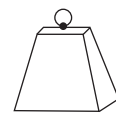
Présentation système de massage Cosy



Compact
2 300 x 1 600 x 780



Inférieur à 80 cm
(passe dans les encadrements de porte)



Poids à vide
300 kg



Capacité
750 L

4 POSITIONS DE MASSAGE



Massage RELAX



Massage DYNAMIQUE



Massage ENVELOPPANT

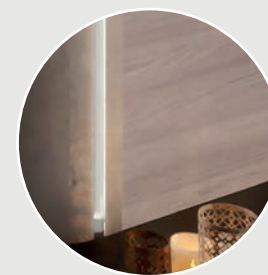


Massage DÉTENTE

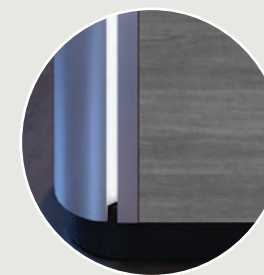
		COSY	PREMIUM	PLATINUM
Nombre de buses		26	37	37
Nombre d'injecteurs		-	-	6
Pompe bi-vitesse (recirculation et massage)	Massage	2 Cv	2 Cv	2 Cv
	Puissance de recirculation	0,47 Cv	0,47 Cv	0,47 Cv
Pompe de massage supplémentaire	Puissance	-	2 Cv	2 Cv
	Nombre	-	1	1
Soufflerie		-	-	1 Cv (736W)
Turbo		-	-	✓
Ambiance lumineuse	Par Spot	✓	✓	✓
Bluetooth		-	-	✓

1Cv = 736W

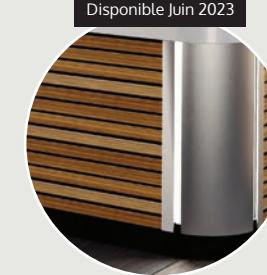
LES TABLIERS



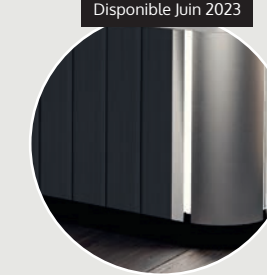
Aspect bois clair lumineux*



Aspect bois foncé lumineux*



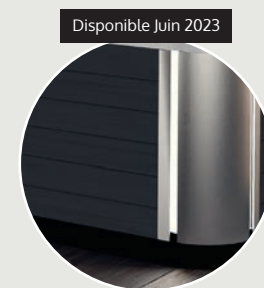
Aspect claustra lumineux



Aspect bardage farmhouse noir lumineux



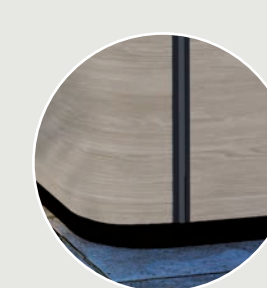
Aspect lambris bleu gris lumineux



Aspect lambris noir lumineux



Aspect noyer lumineux



Aspect bois*



Aspect bois gris



Aspect ébène tressé*

*Disponible avec le massage Cosy

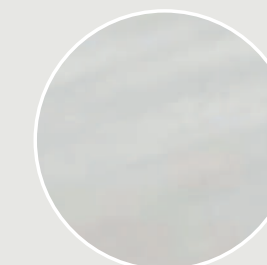
COULEURS DE COQUE



Blanc*



Alba



Sterling



Winter Solstice



4 places
assises
1 place
allongée

SPA CANNES

Spa 5 places spacieux
qui satisfait toute la famille
et les amis.

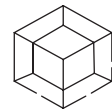


SPA CANNES



Présentation système de massage Platinum

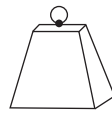
DÉPART USINE EN 48H POUR LES SPAS
AVEC UN MASSAGE COSY
DOTÉS D'UN TABLIER ASPECT BOIS*.



Compact
1920 x 1920 x 780



Inférieur à 80 cm
(passe dans les encadrements de porte)



Poids à vide
370 kg



Capacité
900 L

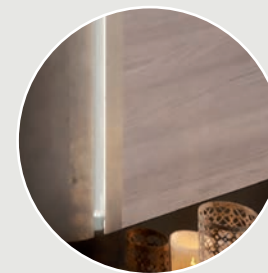
5 POSITIONS DE MASSAGE

- Massage RELAX**
- Massage DYNAMIQUE**
- Massage ENVELOPPANT**
- Massage DÉTENTE**
- Massage TONIQUE**

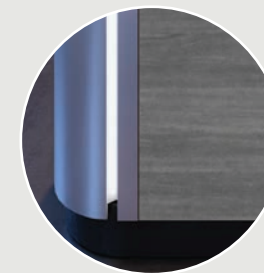
		COSY	PREMIUM	PLATINUM
Nombre de buses		26	38	38
Nombre d'injecteurs		-	-	8
Pompe bi-vitesse (recirculation et massage)	Massage	2 Cv	2 Cv	2 Cv
	Puissance de recirculation	0.47 Cv	0.47 Cv	0.47 Cv
Pompe de massage supplémentaire	Puissance	-	2 Cv	2 Cv
	Nombre	-	1	1
Soufflerie		-	-	1 Cv (736W)
Turbo		-	-	✓
Ambiance lumineuse	Par Spot	✓	✓	✓
Bluetooth		-	-	✓

* Sous réserve de disponibilité. N'inclut pas le temps de transport. Offre valable sur un spa Cannes Cosy tablier bois sans option.
1Cv = 736W

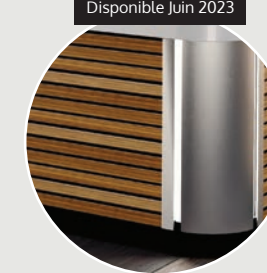
LES TABLIERS



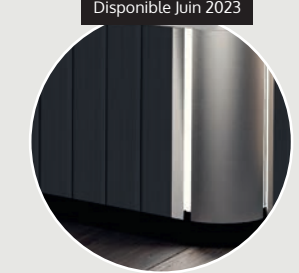
Aspect bois clair
lumineux*



Aspect bois foncé
lumineux*



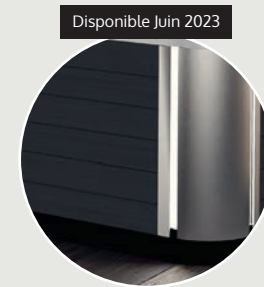
Aspect claustra
lumineux



Aspect bardage
farmhouse noir lumineux



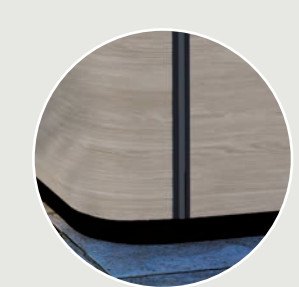
Aspect lambris bleu gris
lumineux



Aspect lambris noir
lumineux



Aspect noyer
lumineux



Aspect bois*



Aspect bois
gris



Aspect ébène
tressé*

Disponible jusqu'à
épuisement des stocks

*Disponible avec le massage Cosy

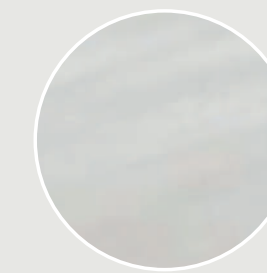
COULEURS DE COQUE



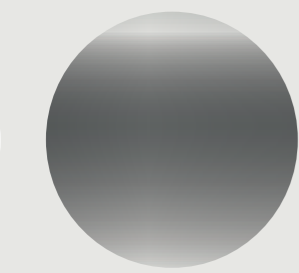
Blanc*



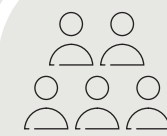
Alba



Sterling



Winter
Solstice



5 places
assises

SPA DEAUVILLE

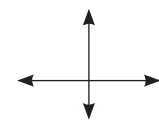
Spa 5 places de forme ronde
qui invite à la détente et
à l'échange.



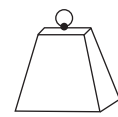
SPA DEAUVILLE



Présentation système de massage Premium



Spacieux
ø 2 000 x 780



Poids à vide
300 kg



Capacité
700 L

Inférieur à 80 cm
(passe dans les encadrements de porte)

5 POSITIONS DE MASSAGE



Massage RELAX



Massage DYNAMIQUE



Massage ENVELOPPANT



Massage DÉTENTE



Massage TONIQUE

LE TABLIER



Aspect bois gris

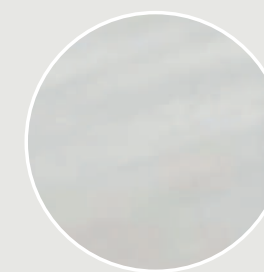
COULEURS DE COQUE



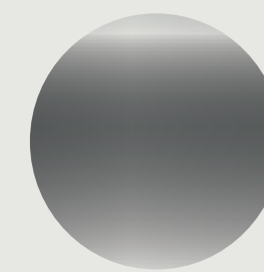
Blanc



Alba



Sterling



Winter Solstice

		PREMIUM	PLATINUM
Nombre de buses		39	39
Nombre d'injecteurs		-	12
Pompe bi-vitesse (recirculation et massage)	Massage	2 Cv	2 Cv
	Puissance de recirculation	0,47 Cv	0,47 Cv
Pompe de massage supplémentaire	Puissance	2 Cv	2 Cv
	Nombre	1	1
Soufflerie		-	1 Cv
Turbo		-	✓
Ambiance lumineuse	Par Spot	✓	✓
Bluetooth		-	✓

1Cv = 736W




5 places
assises
1 place
allongée

SPA BIARRITZ

Spa 6 places, spacieux
et confortable.

SPA BIARRITZ



Présentation système de massage Cosy

Spacieux
2 150 x 2 150 x 940
 Poids à vide
400 kg
 Capacité
1 200 L

6 POSITIONS DE MASSAGE

- Massage RELAX**
- Massage DYNAMIQUE**
- Massage ENVELOPPANT**
- Massage DÉTENTE**
- Massage TONIQUE**
- Massage DOUCEUR**

LES TABLIERS

Aspect bois clair lumineux*

Aspect bois foncé lumineux*

Disponible Juin 2023

Aspect claustra lumineux

Disponible Juin 2023

Aspect bardage farmhouse noir lumineux

Disponible Juin 2023

Aspect lambris bleu gris lumineux

Disponible Juin 2023

Aspect lambris noir lumineux

Disponible Juin 2023

Aspect noyer lumineux

Aspect bois*

Aspect bois gris

Disponible jusqu'à épuisement des stocks

Aspect ébène tressé*

*Disponible avec le massage Cosy

COULEURS DE COQUE

Blanc*

Alba

Sterling

Winter Solstice

		COSY	PREMIUM	PLATINUM
Nombre de buses		31	52	52
Nombre d'injecteurs		-	-	8
Pompe bi-vitesse (recirculation et massage)	Massage	2 Cv	2 Cv	2 Cv
	Puissance de recirculation	0.47 Cv	0.47 Cv	0.47 Cv
Pompe de massage supplémentaire	Puissance	-	2Cv	2Cv
	Nombre	-	1	1
Soufflerie		-	-	1 Cv (736W)
Turbo		-	-	✓
Ambiance lumineuse	Par Spot	✓	✓	✓
Bluetooth		-	-	✓

1Cv = 736W



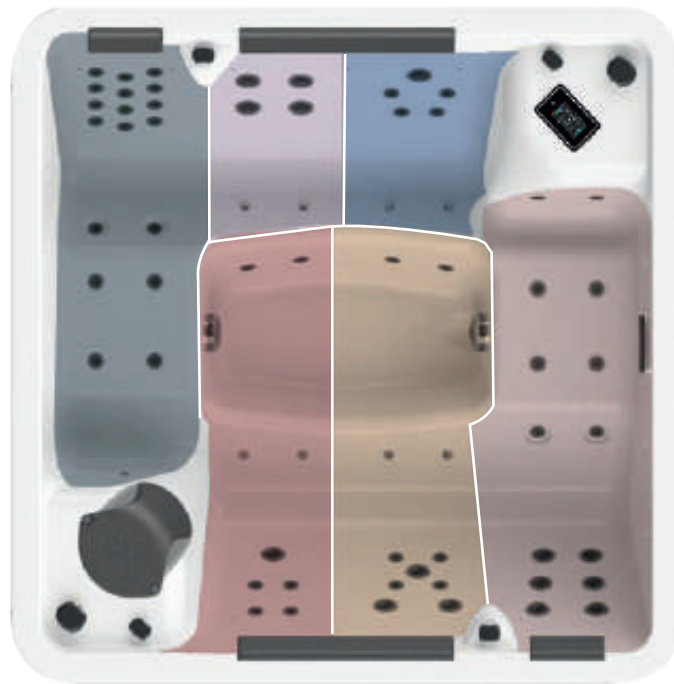

4 places
assises
2 positions
allongées

SPA CAPBRETON

Spa 6 places offrant
le plus large panel
de massages de la gamme.

SPAS 6 PLACES

SPA CAPBRETON



Présentation système de massage Platinum

Spacieux
2280 x 2280 x 940

Poids à vide
400 kg

Capacité
1100 L

6 POSITIONS DE MASSAGE

- Massage RELAX**
- Massage DYNAMIQUE**
- Massage ENVELOPPANT**
- Massage DÉTENTE**
- Massage TONIQUE**
- Massage DOUCEUR**

		COSY	PREMIUM	PLATINUM
Nombre de buses		33	57	57
Nombre d'injecteurs		-	-	8
Pompe bi-vitesse (recirculation et massage)	Massage	2 Cv	2 Cv	2 Cv
	Puissance de recirculation	0,47 Cv	0,47 Cv	0,47 Cv
Pompe de massage supplémentaire	Puissance	-	2 Cv	2Cv
	Nombre	-	1	1
Soufflerie		-	-	1 Cv (736W)
Turbo		-	-	✓
Ambiance lumineuse	Par Spot	✓	✓	✓
Bluetooth		-	-	✓

1Cv = 736W

LES TABLIERS

Aspect bois clair lumineux*

Aspect bois foncé lumineux*

Disponible Juin 2023

Aspect claustra lumineux

Disponible Juin 2023

Aspect bardage farmhouse noir lumineux

Disponible Juin 2023

Aspect lambris bleu gris lumineux

Disponible Juin 2023

Aspect lambris noir lumineux

Disponible Juin 2023

Aspect noyer lumineux

Aspect bois*

Aspect bois gris

Disponible jusqu'à épuisement des stocks

Aspect ébène tressé*

*Disponible avec le massage Cosy

COULEURS DE COQUE

Blanc*

Alba

Sterling

Winter Solstice



SPA BANDOL

Spa 5 places
à débordement miroir.



4 positions
assises
2 positions
allongées



SPA BANDOL

SYSTÈME DE RÉCUPÉRATION ET DE FILTRATION
Pratique : Mise à niveau automatique de l'eau
Efficace : filtre à sable intégré
Économique : La même eau est réutilisée grâce aux bacs tampon et filtrée grâce au filtre à sable.



Spacieux
2 280 x 2 280 x 940
 Poids à vide
750 kg
 Capacité
1 275 L

6 POSITIONS DE MASSAGE

- Massage RELAX**
- Massage DYNAMIQUE**
- Massage ENVELOPPANT**
- Massage DÉTENTE**
- Massage TONIQUE**
- Massage DOUCEUR**

	PREMIUM	PLATINUM
Nombre de buses	41	41
Nombre d'injecteurs	-	8
Pompe bi-vitesse (recirculation et massage)	Massage	2 x 2 Cv
	Puissance de recirculation	1 Cv
Pompe de massage supplémentaire	Puissance	2Cv
	Nombre	1
Soufflerie	-	1 Cv (736W)
Turbo	-	✓
Désinfection à l'ozone	✓	✓
Réchauffeur	3,6 kW	3,6 kW
Spot	✓	✓
Bluetooth	-	✓

1Cv = 736W

LES TABLIERS

Aspect bois clair lumineux

Aspect bois foncé lumineux

Disponible Juin 2023

Aspect claustra lumineux

Disponible Juin 2023

Aspect bardage farmhouse noir lumineux

Disponible Juin 2023

Aspect lambris bleu gris lumineux

Disponible Juin 2023

Aspect lambris noir lumineux

Disponible Juin 2023

Aspect noyer lumineux

Aspect bois

Disponible jusqu'à épuisement des stocks

Aspect ébène tressé

COULEURS DE COQUE

Blanc

Sterling

Winter Solstice

LES DIFFÉRENTS SYSTÈMES DE MASSAGE **KINEDO EXPERT**

2
pompes de massage
+
34 à 57 buses
(selon modèle)
+
Désinfection
à l'ozone
+
Spot
chromothérapie

Le système de massage **PREMIUM**

Massage de l'ensemble du corps ou soin ciblé, à vous de choisir le massage qui vous convient selon vos besoins et vos envies. Une fois installé dans votre spa, votre corps se détend, les tensions se relâchent et l'esprit s'évade.

2
pompes de massage
+
34 à 57 buses
dont **6 à 18** turbo buses
(selon modèle)
+
6 à 12
injecteurs
+
Désinfection à l'ozone
+
Spot chromothérapie
+
Soufflerie
+
Bluetooth

Le système de massage **PLATINUM**

Offrez-vous toute l'expertise de l'hydromassage avec le système Platinum. L'eau chaude, associée aux remous et aux différents jets vous procure un véritable moment de relaxation. Choisissez l'intensité de votre massage et profitez d'une expérience unique, pour le corps et l'esprit.

1
pompe de massage
+
19 à 33 buses
(selon modèle)
+
Désinfection
à l'ozone
+
Spot
chromothérapie

Le système de massage **COSY**

Idéal pour vous initier aux bienfaits du spa. Plongez dans l'eau chaude de votre spa pour profiter d'un moment de détente et découvrir les vertus de l'hydromassage.

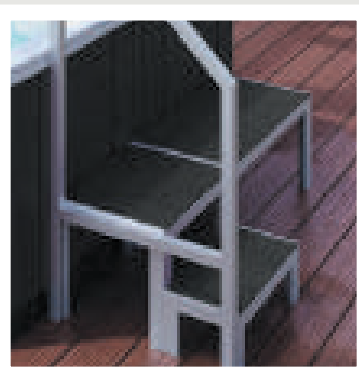
LES OPTIONS **KINEDO EXPERT** TOUJOURS PLUS POUR VOTRE CONFORT

Gagnez en sérénité



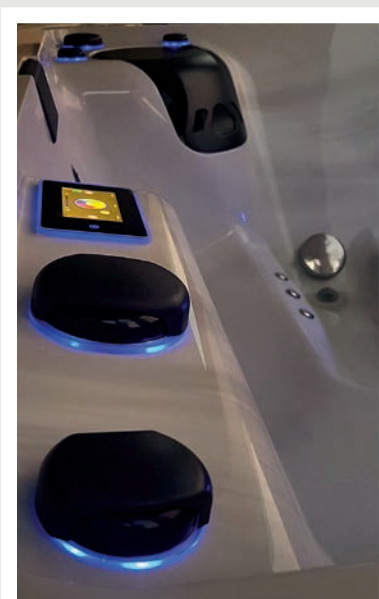
Escalier

Avec un **accès facilité à votre spa** par un petit escalier discret et ultra pratique.



Pack Confort (Escalier + banc + rampe d'accès)

Un escalier avec une rampe. Encore plus **pratique et confortable !**



Zen

Ambiance lumineuse via **sélecteurs de zone et venturis lumineux et cascade**

Hors modèle avec système Cosy.
Sur le modèle Bandol, l'ambiance lumineuse est réalisée par des mini leds périphériques.



Lève-couverture :

Manipulez votre couverture **en toute simplicité** grâce à ce lève-couverture.



Préservez au maximum vos finances et la planète en optant pour **l'isolation renforcée** (voir pages 12/13)

En option sur le massage Cosy



Une **eau pure en toute autonomie**, afin que votre spa soit toujours prêt à vous accueillir (voir pages 10/11).

Sauf sur le système de massage Cosy et les spas Loft, Deauville et Pornic.



Restez connecté avec votre spa

L'**option wifi** vous permet de **piloter votre spa à distance** sur l'application **Gecko**.

Sauf sur le système de massage Cosy et le spa Loft.

Gagnez de l'argent en maîtrisant votre consommation et en **réduisant le temps de chauffe** en connectant votre spa à votre système de chauffage grâce à l'échangeur thermique (30 kW).
Sauf sur le système de massage Cosy.



Kit d'entretien au chlore

Assure le bon équilibre de l'eau et optimise la qualité (voir pages 10/11).



LES EXPERTS MÉRITENT LA MEILLEURE QUALITÉ DE L'EAU

Le plaisir d'un hydromassage ne serait rien sans l'assurance d'une qualité de l'eau irréprochable.

C'est pour vous :

- **l'assurance d'une eau pure** grâce au Pool Relax de notre partenaire Bayrol, spécialisé en traitement de l'eau des piscines. Le produit assure la régulation automatique du pH et du désinfectant. Idéal pour une gestion du spa facilitée.
- **la sécurité à l'usage** même en intensif. La pureté de l'eau est assurée automatiquement et permet de profiter du spa à tout moment.
- **la performance** d'un spa qui répond aux réglementations des Agences Régionales de Santé.
- **la solution idéale pour des spas à usage collectif** comme en hôtel, hôtellerie de plein air, centre de vacances, institut de bien-être...

VOS BESOINS, NOS SOLUTIONS



PACK 1*

TRÈS FORTE FRÉQUENTATION

- Campings, clubs.
- Gestion 100 % automatisée sous réserve de capacité de déploiement.
- Surface technique mini de 4,5 m². L'équipement doit être installé au moins à 0,5 m plus bas que le spa.



PACK 2

FRÉQUENTATION MOYENNE 8 À 12 BAIGNEURS / JOUR

- Dosage auto du chlore et PH.
- Contrôle visuel et sonore du filtre à sable.



PACK 3**

FRÉQUENTATION BASSE 4 À 6 BAIGNEURS / JOUR

- Dosage manuel du chlore.
- Contrôle visuel et sonore du filtre à sable.

* Non compatible avec le spa Deauville et non nécessaire avec le spa Bandol
 ** Non disponible sur le spa Bandol
 Option zen sera livrée sans cascade
 Non compatible avec O'Pure - Il n'y a pas d'ozone dans les packs collectifs

NOUVEAUTÉ



SYSTÈME DE TRAITEMENT AUTOMATIQUE BAYROL™

- Module Wifi intégré
- Accédez à vos réglages du chlore et du PH via votre smartphone

NOS ESPACES CONSEILS VOUS ATTENDENT

Vous pouvez venir tester nos produits en prenant rendez-vous directement avec notre espace d'exposition situé en France. Encore un avantage de faire confiance à un fabricant local.



NOUVEAUX SHOWROOMS :

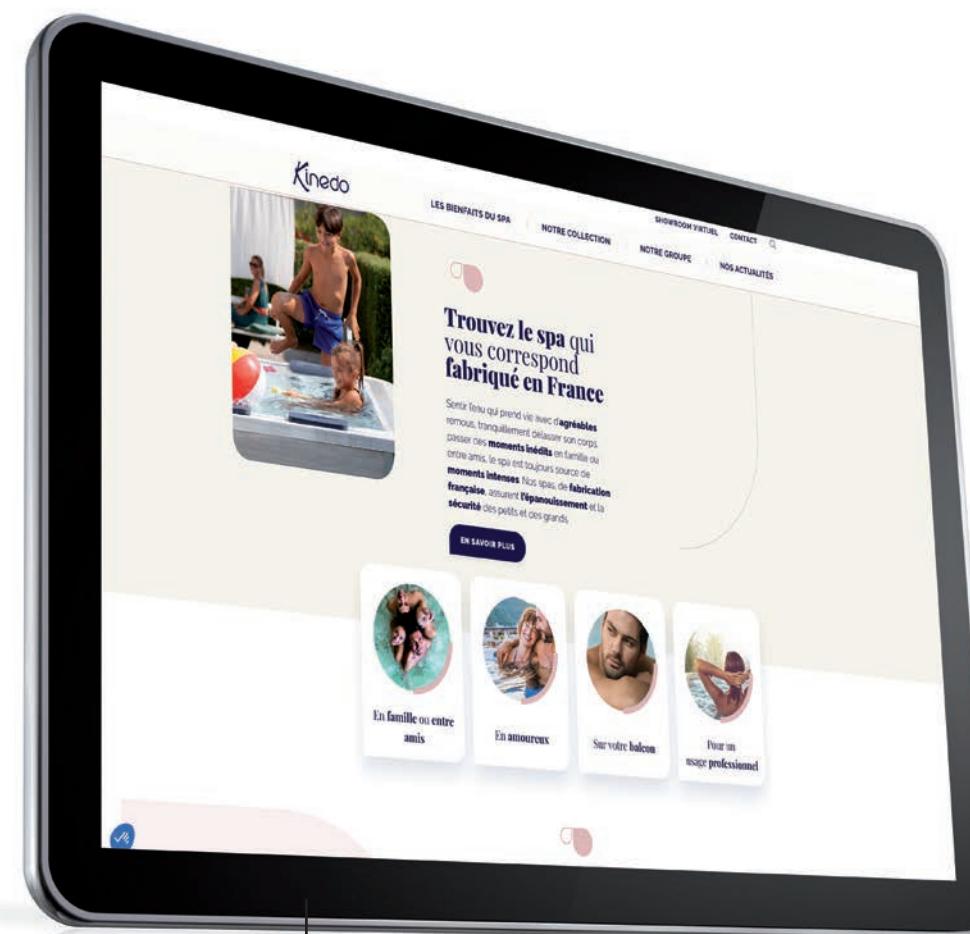
Exposition des spas Kinedo, ambiances extérieures et intérieures, espace d'accueil... tout a été repensé pour vous permettre de découvrir votre produit d'hydromassage ou vous former sur ce dernier.

RÉGION SUD

ZI Athélia III - Voie Antiope
13705 LA CLOTAT
Du lundi au jeudi de 9h00 à 12h00
et de 14h00 à 16h30
Vendredi : de 9h00 à 12h00
Prenez rendez-vous au **04 42 71 56 00**

RÉGION OUEST

Site Kinedo N°1
9, rue de Rouans
44680 CHAUMES-EN-RETZ
Du lundi au vendredi de 9h00 à 12h00
et de 14h00 à 16h30
Prenez rendez-vous au **02 40 21 31 30**



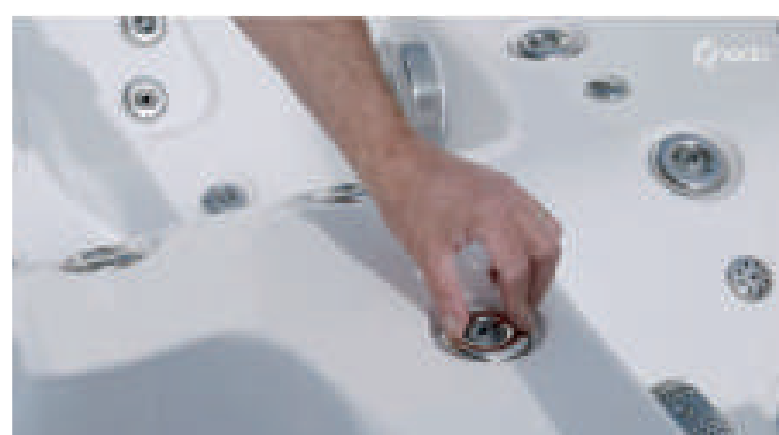
Connectez vous
à notre espace virtuel
sur spa.kinedo.com

INSTALLATION ET UTILISATION DE VOTRE SPA, KINEDO VOUS ACCOMPAGNE EN VIDÉO

Vous voulez être autonome sur l'installation de votre spa et souhaitez en connaître parfaitement le fonctionnement ? Kinedo vous propose des vidéos tutoriel qui vous guideront pas à pas. À vous de jouer !

INSTALLATION

Conseils et astuces pour réussir l'installation de votre spa Kinedo directement chez vous, facilement et sans besoin d'être un bricoleur chevronné. Étape par étape, ce tutoriel sera votre partenaire privilégié pour vous permettre une installation en toute sérénité.



PRISE EN MAIN

Nos spas sont équipés des dernières technologies de commandes. Kinedo vous livre les astuces pour parfaitement les maîtriser et pouvoir profiter de votre équipement simplement

CLAVIER K336

Découvrez comment utiliser le clavier de commande K336 du fabricant Gecko. Clavier pour les systèmes de massage Cosy et le spa Loft



CLAVIER K500

Découvrez comment utiliser le clavier de commande K500 du fabricant Gecko. Clavier pour les systèmes de massage Premium (sauf Bandol), et le système de massage Platinum des spas Pornic, Arcachon, Cannes et Deauville



Flashez et découvrez le tutoriel vidéo



CLAVIER K1001

Découvrez comment utiliser le clavier de commande K1001 du fabricant Gecko. Clavier pour le système de massage Platinum sauf sur le Pornic, Arcachon, Cannes et Deauville. Et pour les systèmes de massage Premium et Platinum sur le Bandol.



Flashez et découvrez le tutoriel vidéo



LA QUALITÉ GARANTIE

Votre spa est un investissement dans le temps. C'est pourquoi **Kinedo expert** vous propose plusieurs années de garantie :

2 ans

Système de massage
Cosy & spa Loft

3 ans

Systèmes de massage
Premium et Platinum

10 ans

Coque de votre spa et
la structure du châssis



Toutes les pièces détachées sont stockées pendant 5 ans et rapidement disponibles depuis notre site de La Ciotat.

Plus de **100 points de service après-vente agréés** sur l'ensemble du territoire.

Vous savez sur qui compter !



LA CONFIANCE KINEDO EXPERT



... LE CONFORT

- Coque acrylique
- Ergonomie étudiée pour votre morphologie



... LE STYLE

élégants, sobres, épurés, nos spas sont dessinés pour s'intégrer au mieux dans votre espace.



... LA QUALITÉ

- Spas contrôlés tout au long de la fabrication
- Les spas sont testés à 100% électriquement et en eau



... LA RÉSISTANCE

- Structure renforcée garantie
- Châssis galvanisé mécano-soudé



... LE RESPECT DE L'ENVIRONNEMENT

- Contrôle du chauffage pour maîtrise des énergies
- Utilisation d'ABS recyclé pour le socle

FAIRE CONFIANCE À UN EXPERT

Un réseau de revendeurs agréés dans toute la France. Rigoureusement sélectionnés et formés, ils vous accompagnent de l'achat jusqu'à l'installation et sont à votre disposition en cas d'éventuelle intervention.



Fabriquer en France, c'est aussi la garantie d'un produit durable dans le temps.
C'est d'ailleurs pour cela que votre revendeur a choisi comme marque partenaire **Kinedo Expert**.

Kinedo expert est une marque du groupe SFA. Entreprise référente et innovante dans les solutions d'équipement de l'habitat, elle est un des fleurons de l'industrie française à l'international.

Envie d'en savoir plus sur le groupe ?
Découvrez le sur sfagroup.com



INSTALLER SON SPA : LES BONNES PRATIQUES

1

PRÉ-INSTALLATION

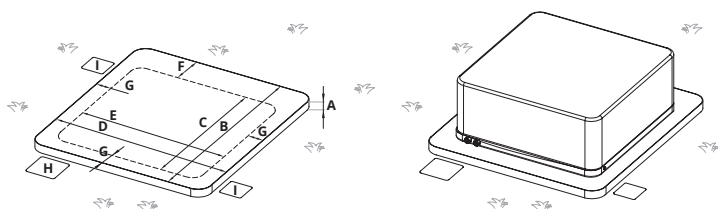
Veillez à ce que le disjoncteur de 40 A soit en permanence relié à un circuit protégé par un disjoncteur différentiel en cas de défaut à la terre. N'utilisez que des câbles en cuivre. Le raccordement électrique du spa est très important, car activé à pleine puissance, la consommation est importante. La première démarche est le calcul du courant supporté par la ligne électrique.

Vérifiez si votre contrat électrique accepte la surcharge de puissance que vous venez de calculer.

POUR PLUS D'INFORMATIONS, FLASHEZ MOI :

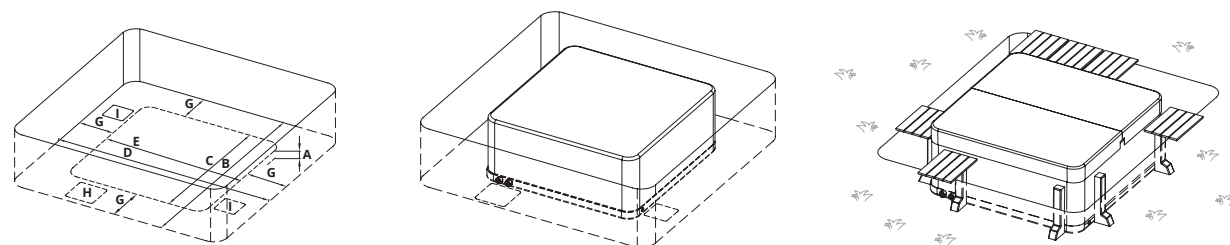


INSTALLATION EN SURFACE



- A • Hauteur dalle béton > 100 mm
- B • Longueur de la dalle (G+F+C)
- C • Longueur de votre spa
- D • Largeur de la dalle (2xG+E)
- E • Largeur de votre spa
- F • Espace entre le spa et la dalle
- G • Zone technique > 600 mm
- H • Vidange à 10 cm du sol
- I • Alimentation électrique

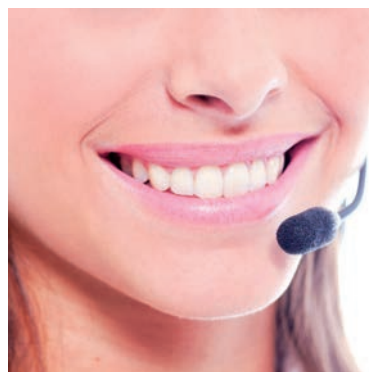
INSTALLATION ENCASTRÉE



Le spa est livré de série en 220 V. Disponible en triphasé 380 V sur demande et sans supplément. Non disponible sur le spa Loft et sur le système de massage Cosy.



Installez votre spa plus facilement avec l'accompagnement vidéo.



SERVICE APRÈS-VENTE

Notre service après-vente est à votre écoute pour répondre à toutes vos questions et vous apporter un support technique sur-mesure.

TÉL. 04 42 71 30 70

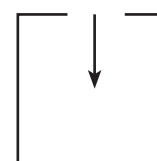
Du lundi au jeudi : de 8h30 à 12h15 et de 13h30 à 17h.
Le vendredi de 8h30 à 12h15 et de 13h30 à 16h.

2

INSTALLATION

Vous pouvez installer votre spa pratiquement partout où vous le souhaitez. À l'intérieur, sur une terrasse ou à l'extérieur. Quel que soit son emplacement, le spa doit toujours être placé sur une surface solide, plane et bien drainée. Le spa doit être placé de façon à assurer l'accès au coffret électrique et à tous les panneaux latéraux. Vérifiez que votre installation corresponde aux normes de sécurité et aux exigences locales.

POUR PLUS D'INFORMATIONS, FLASHEZ MOI :



INSTALLATION À L'INTÉRIEUR

Si vous installez votre spa à l'intérieur, en sous-sol ou sur une terrasse, il convient de prendre en compte plusieurs facteurs avant l'installation :

• Préparation de la fondation

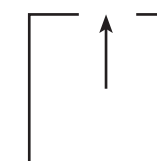
Votre spa doit reposer sur une fondation solide. La surface sur laquelle il est installé doit supporter le poids du spa, de l'eau qu'il contient et des personnes qui l'utilisent. Consultez un entrepreneur qualifié ou un ingénieur en bâtiment pour vérifier que votre fondation supportera ce poids. Référez-vous au tableau des caractéristiques techniques pour déterminer la charge au sol pour votre modèle de spa.

• Évacuation de l'eau

L'eau risquant de se répandre autour du spa, le sol doit assurer une bonne adhérence quand il est humide. Il convient de prévoir une vidange adéquate pour éviter l'accumulation d'eau autour du spa. Si vous construisez un local pour votre spa, prévoyez un siphon de sol.

• Ventilation adéquate

Le taux d'humidité augmente naturellement quand vous utilisez le spa. Il est recommandé de bien aérer la zone du spa (extracteur, VMC).



INSTALLATION À L'EXTÉRIEUR

Si vous installez votre spa à l'extérieur, nous vous recommandons de prévoir une dalle en béton armé d'au moins 10 cm d'épaisseur. La dalle doit toujours être plus grande que le spa. N'oubliez pas d'installer des siphons de sol autour du spa pour pouvoir évacuer l'eau.

• Grutage d'un spa avec sangles

Il est possible de gruter un spa pour accéder à l'emplacement définitif, en respectant certaines mesures, nous vous conseillons de faire appel à une société spécialisée. Le support du spa devra être surligné de chaque côté à l'aide d'un support spécifique. En aucun cas, le spa ne devra être surligné directement, les sangles ou autres élingues ne doivent pas toucher le spa. L'utilisation d'un portique est fortement recommandée.

Modèle	Poids à vide (kg)	Contenance (L)	Charge au sol en eau (kg/m ²)	Puissance Max (W)*	Consommation max (A sous 240 V)	Dimensions L x l x h (cm)
Pornic	250	450	300	7 000	32	200 x 117 x 78
Arcachon	300	750	400	7 000	32	230 x 160 x 78
Cannes	370	900	450	7 000	32	192 x 192 x 78
Biarritz	400	1200	500	7000	32	215 x 215 x 94
Capbreton	400	1100	500	7 000	32	228 x 228 x 94
Bandol	750	1275	500	8 000	40	228 x 228 x 94
Deauville	300	700	450	7 000	32	diam 200 x 78
Pornic Cosy	250	450	300	4 000	16	200 x 117 x 78
Arcachon Cosy	300	750	400	4 000	16	230 x 160 x 78
Cannes Cosy	370	900	450	4 000	16	192 x 192 x 78
Biarritz Cosy	400	1200	500	4 000	16	215 x 215 x 94
Capbreton Cosy	400	1100	500	4 000	16	228 x 228 x 94
Loft	185	490	250	4 000	16	200 x 160 x 63

* en version Platinum avec option Zen



Kinedo se réserve le droit de modifications. Photos, dessins et textes non contractuels. Conception : Noovoo - 2023.

Kinedo
expert

SETMA Europe - ZI Athélia III
Service commercial - 04 42 71 56 00
Voie Antiope - 13705 La Ciotat - France
spa.kinedo.com



SFA
GROUP